

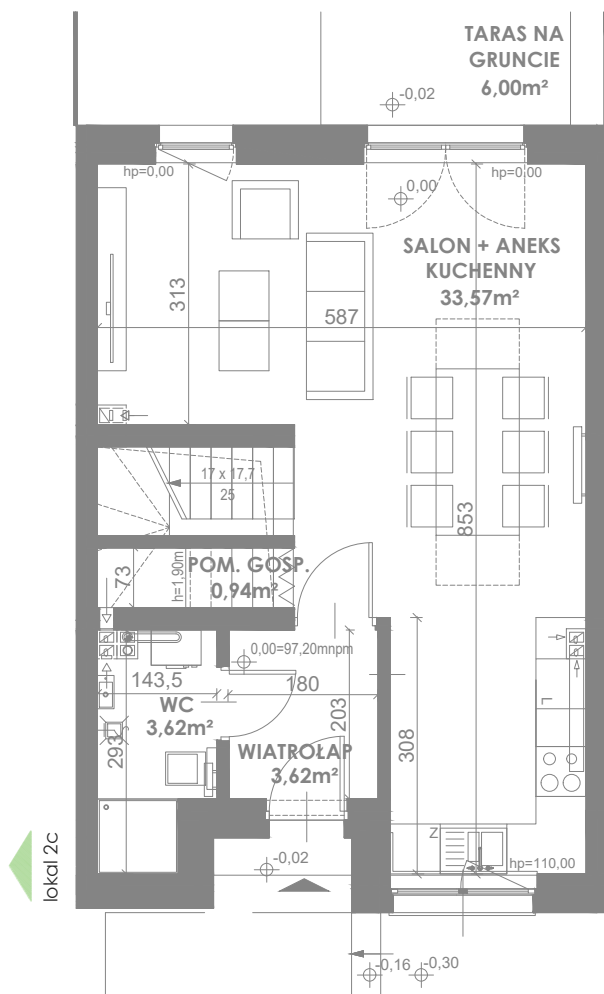
LOKAL 2b

ZABUDOWA JEDNORODZINNA SZEREGOWA

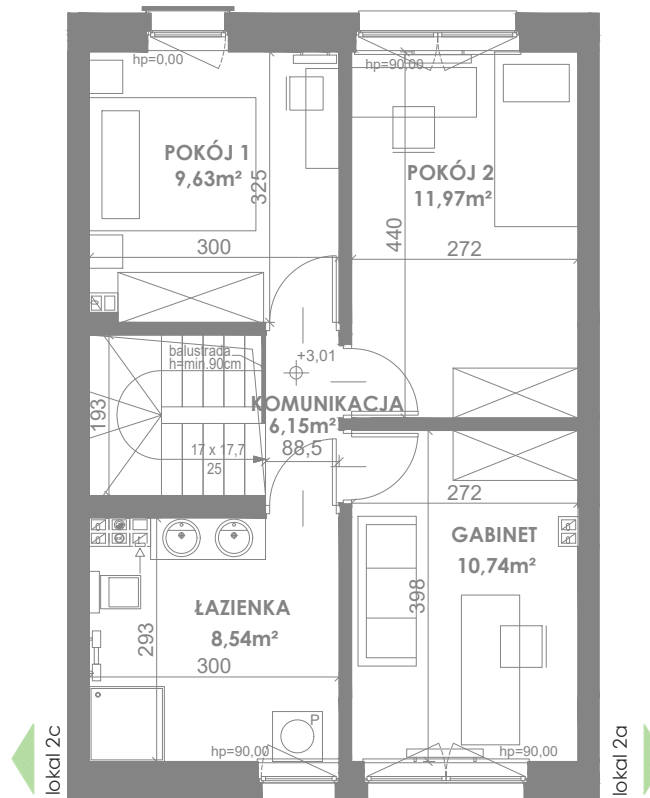


wizualizacja ma charakter poglądowy

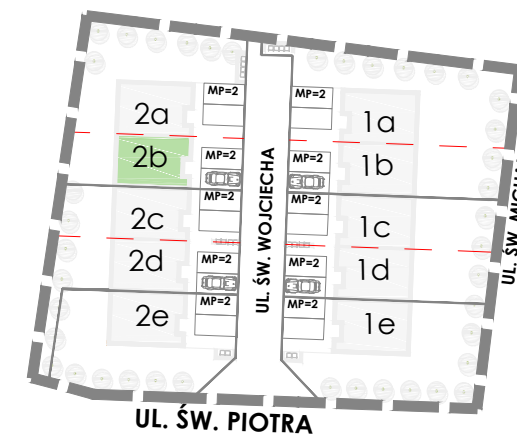
RZUTY KONDYGNACJI



RZUT PARTERU



RZUT PIĘTRA



PARTER	41,75 m²
WIATROŁĄP	3,62 m ²
WC	3,62 m ²
POMIESZCZENIE GOSPODARZE	0,94 m ²
SALON + ANEKS KUCHENNY	33,57 m ²
TARAS	6,00 m ² *
PIĘTRO	47,03 m²
KOMUNIKACJA	6,15 m ²
POKÓJ 1	9,63 m ²
POKÓJ 2	11,97 m ²
GABINET	10,74 m ²
ŁAZIENKA	8,54 m ²

PARTER + PIĘTRO RAZEM 88,78 m²

Wymiary i powierzchnie użytkową podano w świetle ścian całkowicie wykończonych (z tynkami), na poziomie posadzki - zgodnie z zapisami normy PN-ISO 9836:2015-12.

PARAMETRY

POWIERZCHNIA GEODEZYJNA DZIAŁKI	400.0 m ²
POWIERZCHNIA DZIAŁKI PRZYNALEŻNA DO LOKALU	135.0 m ²
POWIERZCHNIA UŻYTKOWA	88.78 m ²
<small>* DO POWIERZCHNI PARTERU NIE WLICZA SIĘ PODESTU WEJŚCIOWEGO</small>	
POWIERZCHNIA TARASU OD OGRODU	6.00 m ²
LICZBA MIEJSC POSTOJOWYCH	2

Projekt jest własnością M&R Biuro Projektów Mieloch Sp. z o.o. i podlega ochronie zgodnie z Ustawą z dnia 4 lutego 1994 r. o prawie autorskim i prawach pokrewnych.

786 224 255 / 605 650 068

ADRES INWESTYCJI:
GWIAZDOWO, UL. ŚW. WOJCIECHA
62-025 KOSTRZYN

BIURO SPRZEDAŻY:
GWIAZDOWO, UL. ŚW. PIOTRA 2
62-025 KOSTRZYN

INWESTOR:
WTJ HOME Sp. z o.o.
ul. Raczyńskiego 35
63-020 Zaniemyśl
www.wtj.home.pl