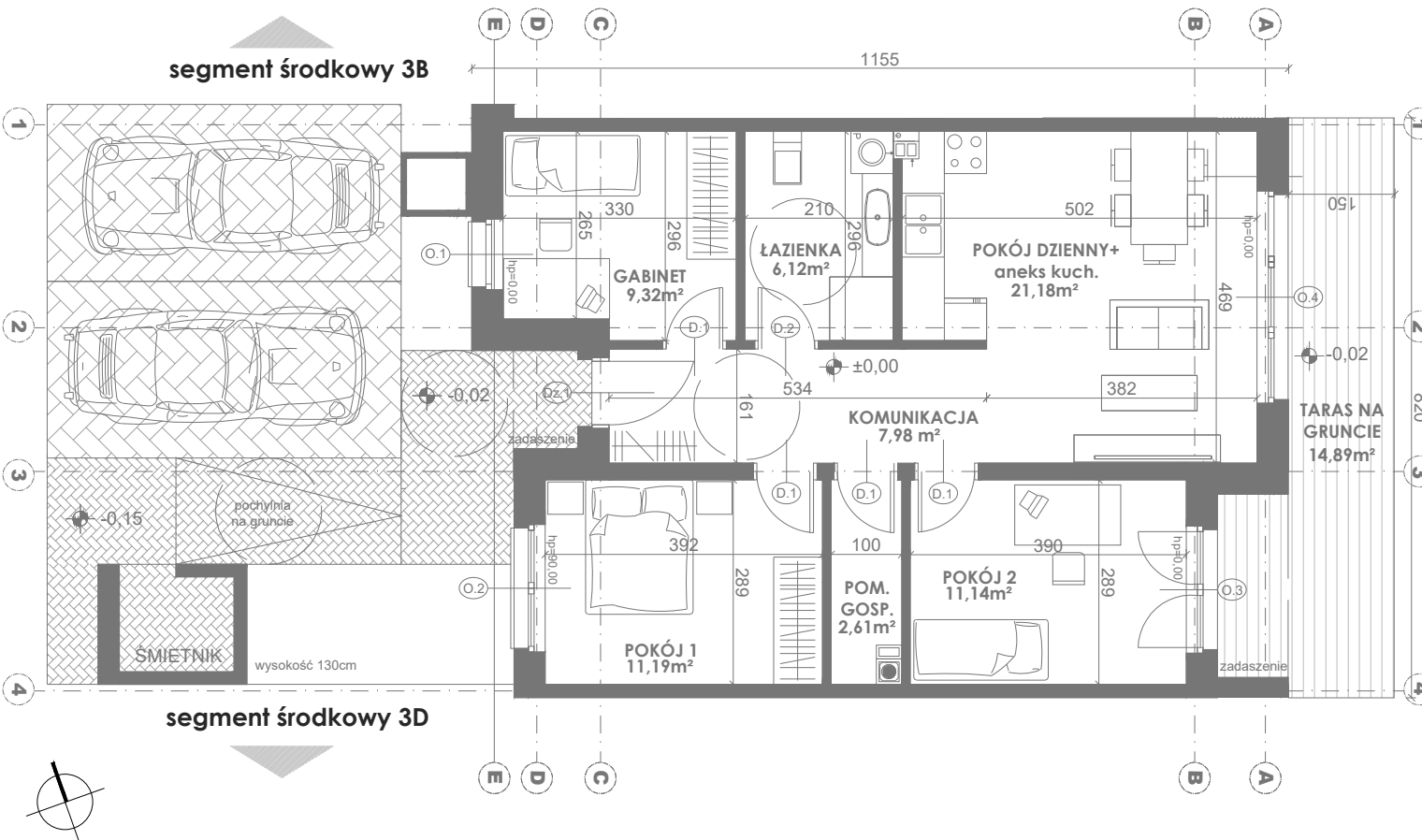
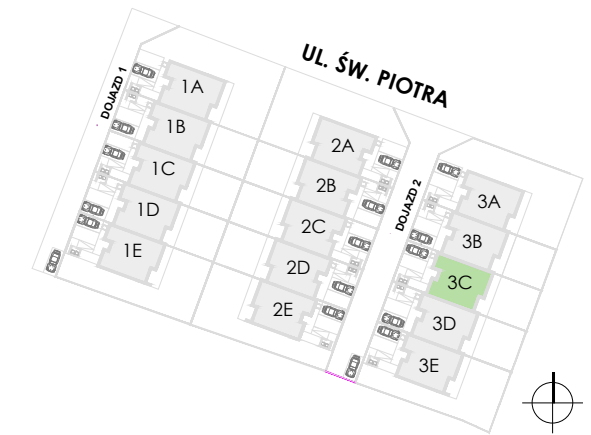


# SEGMENT 3C

ZABUDOWA WOLNOSTOJĄCA SZEREGOWA

RZUT PARTERU



<b>PARTER</b>	<b>69,54 m<sup>2</sup></b>
KOMUNIKACJA	7,98 m <sup>2</sup>
GABINET	9,32 m <sup>2</sup>
ŁAZIENKA	6,12 m <sup>2</sup>
POKÓJ 1	11,19 m <sup>2</sup>
POKÓJ 2	11,14 m <sup>2</sup>
POKÓJ DZIENNY + ANEKS KUCHENNY	21,18 m <sup>2</sup>
POMIESZCZENIE GOSPODARCZE	2,61 m <sup>2</sup>
TARAS	14,89 m <sup>2</sup> *

Projekt jest własnością M&R Biuro Projektów Mieloch Sp. z o.o. i podlega ochronie zgodnie z Ustawą z dnia 4 lutego 1994 r. o prawie autorskim i prawach pokrewnych.



**605 650 068**

ADRES INWESTYCJI:  
GWIAZDOWO, UL. ŚW. PIOTRA  
62-025 KOSTRZYN

**INWESTOR:**  
WTJ HOME Sp. z o.o.  
ul. Raczyńskiego 35  
63-020 Zaniemyśl  
[www.wtj.home.pl](http://www.wtj.home.pl)

## PARAMETRY

POWIERZCHNIA DZIAŁKI	221.00 m <sup>2</sup>
POWIERZCHNIA UŻYTKOWA <small>* DO POWIERZCHNI PARTERU NIE WŁICZA SIĘ PODESTU WEJŚCIOWEGO ORAZ TARASU</small>	69.54 m <sup>2</sup>
POWIERZCHNIA TARASU od ogrodu	14.89 m <sup>2</sup>
LICZBA MIEJSC POSTOJOWYCH	2